

.....#####.....

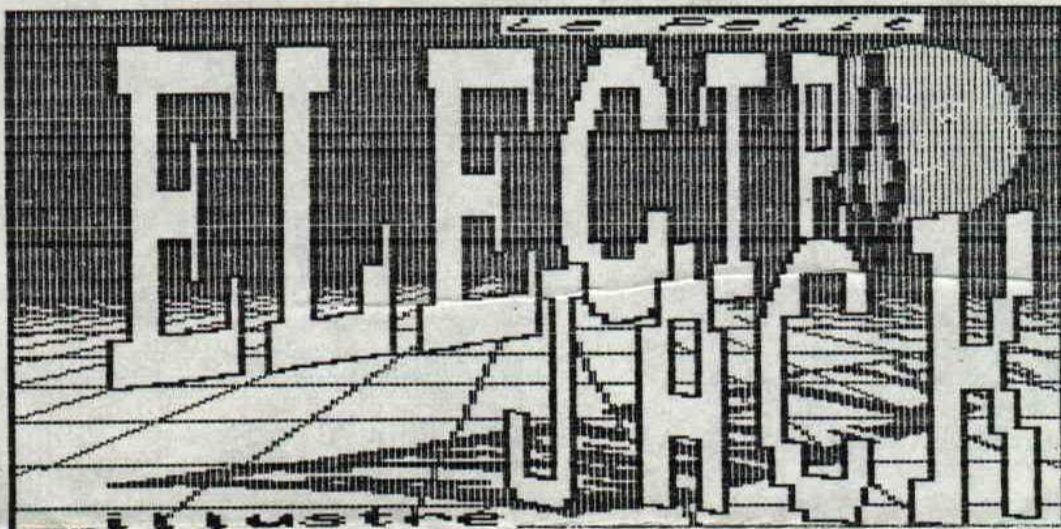
**FANZINE POUR AMSTRAD CPC**  
464 / 664 / 6128



**JANVIER 1992**  
prochaine parution en **MAI**



Envoyer 4F en timbres par No demandé pour frais d'envoi  
Jacques de LAMAR 3 Avenue des COSMONAUTES  
45400 FLEURY LES AUBRAIS



DIX LIGNES DILING !  
DILING DIX LIGNES !...

8 PAGES dans ce canard pour étaler un travail de Titan .  
Te gourres pas , c'est exceptionnel ! Je redescends à 6 pages dans le prochain, ça empêchera peut-être que j'aie du retard comme pour la parution de celui-ci !

**VOUS SOUHAITE :**

```
1 ' Pseudo Overscan
10 '
20 MODE 0:INK 1,0:ORIGIN 18,398
30 x=6:FOR i=1 TO 8:DRAWR 600,0,x
40 MOVER -600,-2:x=x+1:NEXT
50 PRINT CHR$(22)+CHR$(1)
60 LOCATE 3,1:PRINT"BONNE ANNEE 1992"
70 OUT &BC00,4:OUT &BD00,0
80 FOR t=1 TO 2000:NEXT
90 OUT &BC00,4:OUT &BD00,36
100 CALL &BC02:MODE 2:LIST
```

**SOMMAIRE**

PAGE 1	Du Jamais vu !... Un prog en première page ... c'est fou !
PAGE 2	Si l'édito était en dix lignes ? Ce serait dingue non ?
PAGE 3	Quelqu'un a-t-il déjà vu un programme TAILLE AU CARRE ?
PAGE 4	Un vilain Virus a contaminé mon CPC ! Si ! c'est vrai ...
PAGE 5	Un programme pour me guérir de cette infâme obsession .
PAGE 6	Toute une page pour te convaincre que tu es malade aussi !
PAGE 7	Des conseils, des P.A., une solution, un HELP et un ERRATA
PAGE 8	Que manquait-il si ce n'est l'éternel Calendrier ? Hein ?

\*\*\*\*\*  
\* NUMERO 5 NUMERO 5 NUMERO 5 \*  
\*\*\*\*\*



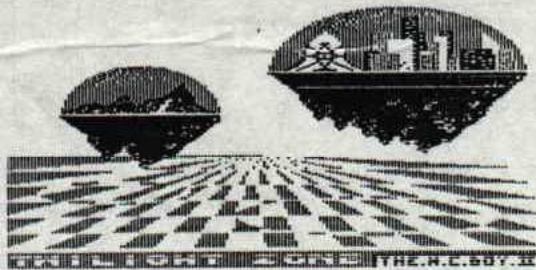
\*\*\*\*\*

```

1  ÉDITO ou ÉDÍrien par Electro-Jack le 29/12/91
2
10 CLEAR:RESTORE 100:MODE 0:BORDER 2:DIM PAL(15):FOR I=0 TO 14:READ PAL(I)
20 INK I+1,PAL(I):NEXT:ORIGIN 18,16:x=2:FOR i=2 TO 370 STEP 2
30 DRAW 600,0,x:MOVER -600,2:X=X+1:IF X>13 THEN X=2
40 NEXT:PRINT CHR$(22)+CHR$(1):LOCATE 3,4: PRINT"BONNE ANNEE 1992"
50 LOCATE 3,8: PRINT" A TOUS LES ":LOCATE 3,12:PRINT" LECTEURS DU "
60 LOCATE 3,16:PRINT" petit ELECTRO- ":LOCATE 3,20:PRINT" JACK illustré "
70 FOR J=25 TO 2 STEP -1:FOR I=2 TO 15:FOR k=1 TO 10:INK I,J:NEXT k,i,j
80 FOR i=1 TO 300:INK INT(RND*14)+2,INT(RND*25)+2:FOR t=1 TO 10:NEXT:NEXT
90 FOR K=1 TO 10:FOR J=1 TO 13:FOR I=2 TO 13:INK I,PAL((J+I)MOD 13):NEXT I,J,K
100 CALL &BC02:MODE 2:LIST:DATA 0,2,11,3,6,9,15,21,5,7,17,5,13,12,14

```

Je sens qu'il va commencer fort ce numéro ! Pourvu que je garde la forme jusqu'à la fin !... En tous cas, cette fois, personne ne pourra dire que j'ai fait un Edito qui ne sert à rien. Tu trouveras probablement quelques instructions qui sont susceptibles de t'intéresser, du style changement des couleurs aléatoire et rotation des couleurs. Je conseille aux flemmards du clavier de balancer ce No : Il y a trop de programmes à taper pour eux !... PUB ...

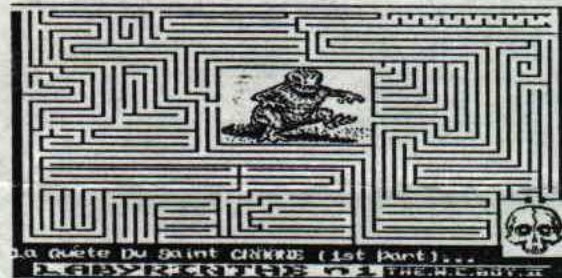


Ce coup là, c'est Olivier qui m'a envoyé une partie des décors et c'est pas seulement des images de jeux mais aussi ses propres créations. Tu les reconnaitras facilement, elles sont toutes signées THEMOTORCYCLEBOY. Bravo, ils sont chouettes tes écrans, surtout en couleur !



### PRÉSENTATION

Et oui, tout ce canard est écrit avec SEMWORD et en style ÉLITE. Ceci pour avoir une lecture encore plus aisée qu'en CONDENSÉ. Même les multiples photocopies ne baisseront pas la qualité. ( de l'écriture ... parce que le contenu ... )



Je te parle de ça car j'ai reçu pas mal de FANZ ces derniers temps et sur quelques-uns, la lecture est rendue très difficile par les multiples fontes utilisées et par le système de copie d'écran utilisé en PAO. Heureusement les contenus sauvent allègrement la mauvaise impression du départ. C'est vraiment un hazard d'enchaînement si j'en vient maintenant à te donner quelques adresses de FANZINES pap. et d7.

AMSNORD 36 Rue du Docteur MARTIN  
59262 SAINGHIN en MÉLANTOIS

LES DIEUX DU CPC HLM Escalier F  
Chemin des loups  
60580 COYE LA FORET

GAME OVER Avenue Jean Moulines  
65100 LOURDES

RUNSTRAD 58 Rue de la Briquetterie  
17000 LA ROCHELLE

MICROBOY 4 Allée Berni d'Houville  
93190 LIVRY GARGAN

\*\*\*\*\*  
\* Le petit ELECTRO-JACK illustré ( si, un peut ) vaut bien LA TRUFFE \*  
\* puisqu'il existe encore et en plus je ne te demande pas de fric !... \*  
\*\*\*\*\*



```

10 ' *** RÉSEAUX *** par Electro-Jack Février 1991 *** RÉSEAUX ***
20 ' d'après CARRELAGE paru en 3 lignes dans AMSTRAD 100 % et avec un BUG
30 PRINT CHR$(23)+CHR$(1):BORDER 0:INK 0,13:INK 1,0:MODE 2:ORIGIN 320,200
40 x=INT(4+15*RND) : y=INT(3+10*RND) : a=x : b=y : WHILE (a<>0 OR b<>0)
50 x=(2*(ABS(a)>319)+1)*x : y=(2*(ABS(b)>199)+1)*y : GOSUB 70
60 a=a+x:b=b+y:MOVE a,b:DRAW -a,b:DRAW -a,-b:DRAW a,-b:DRAW a,b:WEND: RUN
70 a$=INKEY$:IF a$="" THEN 70 ELSE IF a$=CHR$(&F2) THEN x=x-1 ' Fleche G
80 IF a$=CHR$(&F3) THEN x=x+1 ELSE IF a$=CHR$(&F0) THEN y=y+1 'Flechtes D-H
90 IF a$=CHR$(&F1) THEN y=y-1 ELSE IF a$=CHR$(32) THEN 100 ' Fleche B-ESP
100 IF a$=CHR$(105) THEN CALL &A000 ELSE RETURN ' i Pour Imprimer l'ecran

```

Voici enfin le programme utilisé pour E-Jack No 3 et qui a servi à réaliser les décors. Je connais quelques impatients qui attendent depuis longtemps sa parution. Je suis parti d'un tout petit prog qui s'appelait " GÉNÉRATEUR DE CARRELAGES " paru il y a pas mal de temps. Pour ma part, je l'avais classé immédiatement - Meilleur 3 lignes de tout les temps -. J'ai dû passer des heures à contempler mon écran pour voir cette infinie succession de carrelages tous différents et tous plus beaux les uns que les autres. Je me souviens également de la critique méchante du gars qui écrivait l'article : - Pas trop mal les mecs !... mais la prochaine fois, je veux du plus consistant, du prog solide, du 2 lignes qui tienne la route ! - etc Qu'est-ce qu'il voulait de plus ce rédacteur à la noix ? Où alors il n'avait pas vu le BUG qui s'était glissé dans la première ligne, ce qui rendait le prog nettement moins performant puisque l'écran ne passait pas en mode transparent. Ce qui est sûr, c'est que celui qui avait mis au point ces lignes n'a pas du apprécier la critique. Juges-en toi même en tapant les 3 lignes ci-contre et en appuyant uniquement sur espace après le RUN Si t'es normalement constitué, tu dois déjà trouver ça bien et ce fut également ma première réaction. Mais à la longue, il m'est venu l'envie d'imprimer l'écran, puis de modifier des valeurs pour voir!

ROTELEC-JACK

et j'ai commencé à rajouter des commandes pour triturer la taille du rectangle ou plutôt le pas d'agrandissement, pour briser la symétrie des tracés. Pour faire fonctionner il faut maintenir la barre espace appuyée : C'est le fonctionnement normal. Pour imprimer il faut tout d'abord avoir chargé un Dump écran et c'est la ligne 100 qui se charge de la commande si tu appuies sur la touche i. Pour bidouiller beaucoup plus, j'ai permis aux flèches g, dt haut, bas de modifier la valeur des paramètres x et y. Donc en cours de fonctionnement, il suffit de taper une ou plusieurs fois une flèche ou même alterner flèche et espace pour voir la grille prendre des formes les plus inattendues. Voici enfin les 3 lignes telles qu'elles étaient parues à l'époque (sans BUG)

```

10 PRINT CHR$(23)+CHR$(1):BORDER 1:
   INK 0,24:INK 1,0
20 x=INT(4+15*RND):y=INT(3+10*RND):
   a=x:b=y:MODE 1:ORIGIN 320,200
30 WHILE (a<>0 OR b<>0) AND INKEY$=""
   x=(2*(ABS(a)>319)+1)*x:y=(2*(ABS(b)>199)+1)*y:a=a+x:b=b+y:MOVE
   a,b:DRAW -a,b:DRAW -a,-b:draw a,
   -b:DRAW a,b:WEND:RUN

```

Le fonctionnement est automatique dès le lancement toutefois il est possible de changer instantanément de forme en appuyant sur ESPACE.

Comme tu peux le remarquer, j'ai réutilisé presque entièrement ces 3 lignes... Pourquoi n'aurais-je pas gardé ce qui était génial au départ J'aimerais bien connaître le costaud qui a écrit ça pour lui serrer la poigne.

```

*****
* Sais-tu pourquoi il ne faut pas téléphoner à Johnny Hallyday *
* entre 12h et 14h ? .... Parce que l'idole déjeune !... *
*****

```



Un VIRUS dans mon CPC !... La presse a largement fait écho des ravages provoqués par les virus, inutile d'en parler plus longtemps me diras-tu ? J'étais d'accord là-dessus ... Mais il se trouve que j'en suis atteint à mon tour ! Les premiers symptômes sont apparus juste après la lecture du No 16 de MICROZINE écrit et réalisé par Bruno Le Bourhis (\*). Pendant plusieurs jours, je me suis vu dans l'impossibilité totale d'utiliser mon clavier pour autre chose que l'écriture de programmes en BASIC, les plus courts possibles et créant à l'écran des SIGLES très connus. J'ai tout de suite fait part du caractère dangereux de l'article SIGLOMANIA à son auteur qui m'a rassuré tout de suite en me confirmant que cette très grave maladie disparaîtra d'elle-même en quelques années par manque de SIGLES tout simplement ... D'autre part, il m'a gentiment envoyé le listing ci-dessous, ceci afin de reposer mon pauvre clavier malade ...



Peugeot

Lada

Mercedes

Ford

Renault

```

10 ' siglo5 par BLB pour
   Electro-Jack
20 ' cree sur 6128 le 22/9/91
30 '
40 MODE 2:BORDER 0:INK 0,0:INK
   1,24:x=320:y=214:DEG
50 p=1:r=188:c=1:y=154:GOSUB 15
   0:r=145:c=0:GOSUB 150
60 p=4:r=50:c=1:y=154:GOSUB 150
   :r=25:c=0:y=164:GOSUB 150
70 FOR n=270 TO 370:IF n>294 AN
   D n<346 THEN c=0 ELSE c=1
80 PLOT n,160,c:DRAW n,398:NEXT
90 FOR n=290 TO 350:IF n>308 AN
   D n<332 THEN c=1 ELSE c=0
100 PLOT n,24,c:DRAW n,104:NEXT:
   FOR n=24 TO 66 STEP 2
110 PLOT 290,n,1:DRAW 160-n/3,n:
   PLOT 350,n:DRAW 480+n/3,n:NE
   XT
120 a$="Pionner the future of so
   und and vision ."
130 PLOT 167,14,1:TAG:PRINT a$;;
   TAGOFF:LOCATE 22,25
140 PRINT CHR$(22);CHR$(1);a$;;C
   ALL &BB06:RUN
150 FOR n%=-90 TO 90 STEP p:xx=x
   -COS(n%)*r:xx1=x+COS(n%)*r:y
   y=y+SIN(n%)*r
160 PLOT xx,yy,c:DRAW xx1,yy:DRA
   W xx1,yy+2:DRAW xx,yy+2:NEXT
   :RETURN

```

T'as tout de suite remarqué que ce sigle est celui de PIONNEER rendu célèbre dans la HI-FI par ses chaînes en éléments séparés et par ses autoradios toujours de plus en plus puissants ( du moins sur les PUB ). Je profite du sigle pour te parler de l'arnaque largement utilisée en ce domaine par les fabricants .(les autres marques font pareil ou pire) La multiplication des WATTS ne s'obtient plus par augmentation de la puissance mais simplement par OMISSION !... Je m'explique:Prenons par exemple des Haut-parleurs pour voitures marqués 20 Watts Efficaces il y a quelques années et qui se retrouvent avec 60 WATTS indiqués en GROS sur l'emballage actuellement Cette induction en erreur est délibérément produite pour te faire avaler plus facilement les différences de prix entre marques . Il faut savoir que la seule vraie valeur est celle marquée EFFICACE , les Watts Max ( ou crête ) étant des W eff x (racine de 2) et les Watts Crête/Crête étant des W Max x 2. Ce sont ces derniers qui sont indiqués généralement. Quand aux Watts music ils ne représentent rien si ce n'est une valeur située entre Wmax et C/C

(\* Attention ! - Changement d'adresse de MICROZINE : Pour le recevoir écrire à Bruneau LE BOURHIS 1 Rue du LOCH 56400 BREC'H (contre 4f)

\*\*\*\*\*  
 \* Quand on parle de bois , quelquefois il vaut mieux stère ! (s'taire) \*  
 \*\*\*\*\*



Je n'ai pas pour habitude de squater 2 pages pour écrire un article, mais en l'occurrence, j'ai plusieurs bonnes raisons qui me permettent de le faire ! La première (et essentielle) est que c'est moi qui décide !... Tu pourras toujours prendre ton Bic pour rouspéter. Pour ce qui est des autres raisons, je ne m'en souviens plus... Ah si ! Je suis malade ! Le S.I.D.A ( Siglomania Incontrôlée s'attrapant De manière Accidentelle ). Ca me donne même le droit de te mettre tout de suite un autre sigle qui va t'ébouriffer les mirettes.

```

10 ' SIGLO4 *** ABARTH *** par
    Electro-Jack le 2/11/91
20 MODE 1:INK 0,13:INK 1,17:INK
    2,0:INK 3,26:BORDER 13
30 ZONE 13:LOCATE 4,2:PRINT"AUTO
    BIANCHI","ABARTH"
40 x=320:y=180:y1=108:r1=2*y1:r2
    =r1-50:r3=2*r2:DEG
50 FOR yy=y+(y1*2) TO y-y1 STEP
    -2:IF yy<y OR yy>y+26 THEN c
    =2 ELSE c=0
60 PLOT x-z,yy,c:DRAWR z*2,0:z=z
    +1.15:NEXT
70 d=235:FOR n=0 TO 2:x2=x+r2*CD
    S(90+(120*n)):y2=y+r2*SIN(90+
    (120*n))
80 PLOT r3*COS(d)+x2,r3*SIN(d)+y
    2,2:FOR i=d TO d+71 STEP 3
90 DRAW r3*COS(i)+x2,r3*SIN(i)+y
    2:NEXT i:d=-4+(120*n):NEXT n
100 MOVE X,Y+10:FILL 3:MOVE X,Y-
    150:FILL 3:CALL &BB18:MODE 2:
    LIST
  
```

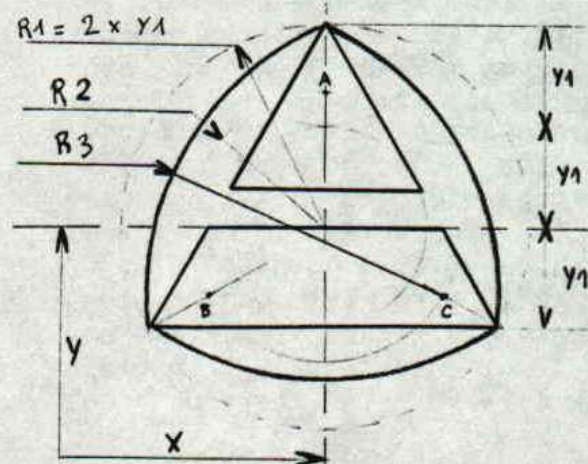
Je me sens mieux mais il me reste encore du pain sur la planche ou le clavier, comme tu veux. Je pense à un remède tout



à coup !... Si je te refille des trucs pour écrire des Siglos, tu vas sûrement te choper le virus qui m'a cloué au clavier avec 80 touches de fièvre. T'es là à te dire : moi je ne risque rien en lisant cet article ; et d'une, je ne suis pas très doué en BASIC, et de deux, des Sigles, je ne sais même pas ou en trouver... Moi je me frotte les mains et je me dis que tu es justement le client idéal, la victime toute désignée du virus. Et là, coup décisif, avant que tu n'aies eut le temps de détourner tes yeux: ANNUAIRE ! Et oui ! Des sigles, il y en a une avalanche, presque à toutes les pages. Une chose est sûre, à partir de maintenant, tu vas commencer à en voir partout et tu seras surpris d'y découvrir quelquefois des symboles très connus. Ex: Le sigle Pioneer est composé de la lettre Oméga traversée par un diapason, ou encore Carrefour avec sa flèche bleue et l'autre rouge qui ne sont tout simplement que les contours de la lettre C. Pour la partie BASIC, je vais t'expliquer point par point les méthodes utilisées pour écrire le listing ci-contre.

Règles essentielles :

- Avoir sous les yeux le sigle à étudier
- Prendre du papier, un crayon, une règle et un compas
- Reproduire le sigle en le décomposant en formes géométriques simples. Ex:



\*\*\*\*\*  
 \* ... Un seul Hêtre vous manque et tout est des Peupliers ... \*  
 \*\*\*\*\*



Vite un petit décor avant que je ne sois entraîné à la fin de cette page sans avoir laissé la moindre petite place au loisir .



Après cette diversion ( T'inquiète pas ! Si je diverge , je reverse toujours après ... ) on se replonge avec délectation dans le tracé du triangle EQUILATERAL. En regardant le crobard de la page d'avant, tu peux voir qu'en partant de Y , ce triangle mesure 2\*Y1 vers le haut et une fois Y1 vers le bas . La boucle FOR en ligne 50 compte en partant du haut donc Y ORIGIN plus 2\*Y1 en décrémentant par pas de deux (STEP 2) jusqu'à atteindre Y moins Y1 . Le test IF est là pour changer la couleur des lignes et faire disparaître une partie du tracé . La ligne 60 va tracer des traits de plus en plus grands grace a Z qui augmente de 1.15 à gauche et à droite de X . Tu peux déjà lancer le prog , tu peux aussi vérifier qu'il s'inscrit bien dans un cercle en tapant :

```
65 ORIGIN x,y:FOR i=1 TO 360 STEP 10:DRAW r1*COS(i),r1*SIN(i):NEXT
```

Ca marche hein ? Tu vas gueuler, cette ligne est en trop, soit tu la détruits ou alors tu la neutralises avec 65 REM ORIGIN x,y etc pour ne pas perturber la suite .

Maintenant passe ta ceinture de sécurité , enclenches le turbo et accroches-toi au clavier parce que ca va décoiffer. La ligne 70 calcule les 3 points A B et C qui vont être les centres de tracage des Cordes ( portions de cercles ) entourant le triangle. Pour éclaircir la situation , on

peut dire pour simplifier que la ligne 70 plante la pointe du compas , en 80 c'est le crayon qui est posé sur un sommet du triangle et c'est la ligne 90 qui fait tourner le compas jusqu'au sommet suivant . Tout ceci se répète 3 fois avec la boucle FOR n=0 TO 2 en L 70 Pour terminer , la ligne 100 est réservée aux heureux possesseurs de 6128 , l'instruction FILL étant rejetée par les 464.

Je viens de remarquer un truc en relisant le prog !...Presque toutes les variables dépendent les une des autres . Et si elles étaient issues d'une seule ? Disons Y1 par Ex ...

Je vais immédiatement te dire à quoi ca va servir avant que tu n'aies eut le temps de faire un petit tas d'ongles sur ton clavier . Il y aurait juste besoin de changer Y1 pour que le Sigle change de dimensions ... Tu me suis ?

R2 est avec un nombre donc en 40 tu le modifie par :  $r2=r1-((y1-8)/2)$  De meme pour faire suivre le départ de FILL à la taille du dessin , en 100 , écrire MOVE x,y+10:FILL 3:MOVE x,y-(1.2\*y1):FILL 3: etc ... Tu lances maintenant en mettant en 40 y1 compris entre 10 et 110 .

Facile non ? Etonnant aussi ? Pour éviter d'entrer dans le prog à chaque fois , Input est utilisable pour charger Y1 : Ligne supplément. 15 INPUT"Valeur de Y1 ( 10 a 110 )" ;y1 et en 40 supprimer y1=?

Je te conseille en plus de faire une sauvegarde à chaque nouvelle modification de manière à avoir disponible la version qui te convient le mieux . Allez un petit écran avant de t'exposer encore une idée.

## Carrefour



Je suis déjà beaucoup mieux depuis que je t'ai inoculé ma maladie ... Du boulot pour toi ! Places ce prog dans une boucle qui tracerait à l'écran ce sigle de toutes tailles !!

LERECTO-JACK

\*\*\*\*\*  
\* Un pari pour gagner à tout les coups : Donne 3 petits LU à manger en \*  
\* moins de une minute ! (complètement avalés) Infaisable sans boire!...\*  
\*\*\*\*\*

Volkswagen



Opel



Fiat



Hélas , t'es à la dernière page il va falloir que tu ralentisses la lecture si tu veux que ça dure plus longtemps !

Surtout que j'ai encore quelques écrans à placer ...



Je viens de recevoir MICRO-MAG NO 5 et je l'ai épluché tout de suite . Autant la face A est de bonne qualité , autant la B plante à tout les coups !

Mais je suis sûr qu'Antoine aura réparé avant que tu ne la lui commandes :

4 Rue d'AMSTERDAM

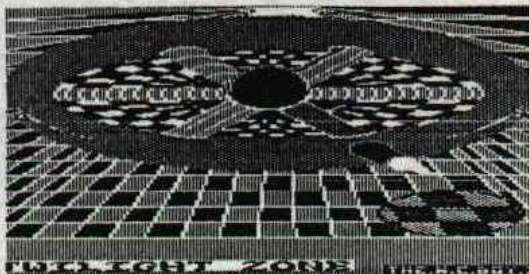
59700 MARQ EN BAREUIL

Pendant que tu es au courrier , commande également FANATIC NO 7 en envoyant deux disc :

9 Allée d'OZONVILLE

91200 ATHIS-MONS

Tu ne seras pas déçu , pour sûr !



#### Petites annonces:

> Cherche correspondant pour échanger des trucs et astuces et informations concernant les CPC : Marc SIMON  
69 bis Rue de la PILATE  
35136 Saint Jacques de la LANDE

>Je cherche TAS-SPELL qui est un complément de SEMWORD et qui aide à corriger l'orthographe . Faire offre à la rédaction qui en a bien besoin pour contrôler les quelques 25000 caractères composant ce numéro !...

- HELP ! - En explorant mon tas de disquettes , j'ai trouvé OXFORD PAO et je l'ai testé tout de suite . Horreur , cette saleté de DMP 2000 refuse d'imprimer autre chose que des lignes de signes enchevêtrés !... Qui sait pourquoi ??

- REPONSE - Au petit jeu du NO 4 : L'eau DESCEND ... Eh oui !

Le pavé appuie sur la barque et crée un déplacement d'eau égal à son POIDS alors que dans l'eau , il ne déplace que l'équivalent de son VOLUME... La barque en se soulevant fait baisser le niveau plus que ne le fait remonter le pavé .

C'est la DENSITE qui fait tout et bizarrement , si c'était un seau d'eau qui était jeté , l'eau resterait au même niveau .



Alors elles t'ont plus ces pages ?

Bon , ne reste pas affalé sur ton clavier, ressaisis-toi en préparant tout de suite un papier et un BIC , c'est pour me donner ton avis sur la question et aussi pour rédiger à l'avance la commande pour le NO 6 qui paraîtra en MAI 92 . Mets cette enveloppe de côté, tu me l'enverras le moment venu . Les anciens Nos sont toujours disponibles contre un timbre à 4F pour chaque exemplaire.



Merci à tous ceux qui m'ont aidé de près ou de loin , à ceux qui m'ont envoyés leur vœux et enfin MERCI à ma femme qui, n'étant pas toujours d'accord , n'en continue pas moins de m'arranger du temps libre pour écrire ces articles et ces programmes .

ELECTRO-JACK

\*\*\*\*\*  
\* Dans un précédent article sur les champignons , une erreur \*  
\* m'a fait imprimer -comestibles- à la place de -vénéneux- : \*  
\* Les lecteurs survivants auront rectifié d'eux-meme !... \*  
\*\*\*\*\*



\*\*\*\*\*

JANVIER 1992

DIM	LUN	MAR	MER	JEU	VEN	SAM
			1	2	3	4
5	6	7	8	9	10	11
12	13	14	15	16	17	18
19	20	21	22	23	24	25
26	27	28	29	30	31	

\*\*\*\*\*

FEVRIER 1992

DIM	LUN	MAR	MER	JEU	VEN	SAM
						1
2	3	4	5	6	7	8
9	10	11	12	13	14	15
16	17	18	19	20	21	22
23	24	25	26	27	28	29

\*\*\*\*\*

MARS 1992

DIM	LUN	MAR	MER	JEU	VEN	SAM
1	2	3	4	5	6	7
8	9	10	11	12	13	14
15	16	17	18	19	20	21
22	23	24	25	26	27	28
29	30	31				

\*\*\*\*\*

AVRIL 1992

DIM	LUN	MAR	MER	JEU	VEN	SAM
			1	2	3	4
5	6	7	8	9	10	11
12	13	14	15	16	17	18
19	20	21	22	23	24	25
26	27	28	29	30		

\*\*\*\*\*

MAI 1992

DIM	LUN	MAR	MER	JEU	VEN	SAM
					1	2
3	4	5	6	7	8	9
10	11	12	13	14	15	16
17	18	19	20	21	22	23
24	25	26	27	28	29	30
31						

\*\*\*\*\*

JUIN 1992

DIM	LUN	MAR	MER	JEU	VEN	SAM
	1	2	3	4	5	6
7	8	9	10	11	12	13
14	15	16	17	18	19	20
21	22	23	24	25	26	27
28	29	30				

\*\*\*\*\*

JUILLET 1992

DIM	LUN	MAR	MER	JEU	VEN	SAM
				1	2	3
4	5	6	7	8	9	10
11	12	13	14	15	16	17
18	19	20	21	22	23	24
25	26	27	28	29	30	31

\*\*\*\*\*

AOUT 1992

DIM	LUN	MAR	MER	JEU	VEN	SAM
						1
2	3	4	5	6	7	8
9	10	11	12	13	14	15
16	17	18	19	20	21	22
23	24	25	26	27	28	29
30	31					

\*\*\*\*\*

SEPTEMBRE 1992

DIM	LUN	MAR	MER	JEU	VEN	SAM
			1	2	3	4
5	6	7	8	9	10	11
12	13	14	15	16	17	18
19	20	21	22	23	24	25
26	27	28	29	30		

\*\*\*\*\*

OCTOBRE 1992

DIM	LUN	MAR	MER	JEU	VEN	SAM
					1	2
3	4	5	6	7	8	9
10	11	12	13	14	15	16
17	18	19	20	21	22	23
24	25	26	27	28	29	30
31						

\*\*\*\*\*

NOVEMBRE 1992

DIM	LUN	MAR	MER	JEU	VEN	SAM
1	2	3	4	5	6	7
8	9	10	11	12	13	14
15	16	17	18	19	20	21
22	23	24	25	26	27	28
29	30					

\*\*\*\*\*

DECEMBRE 1992

DIM	LUN	MAR	MER	JEU	VEN	SAM
			1	2	3	4
5	6	7	8	9	10	11
12	13	14	15	16	17	18
19	20	21	22	23	24	25
26	27	28	29	30	31	